

2. Auflage

# Jodlerfründe

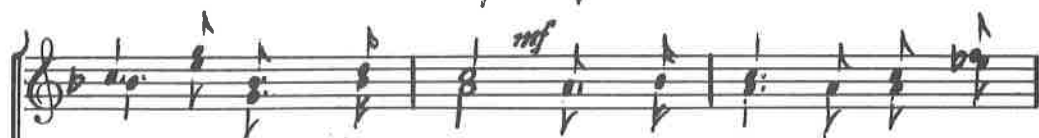
(Hans Stalder)

Musik von  
Hs. Müller-Luchsinger

Frisch



Wänd mit Freud und fro - hem Hof - fe zäm - me  
Alp - horn, Jod - le, Fah - ne schwin - ge händ eus  
Hei - mat - gsang blyb eus er - hal - te, bring eus



stah bim Jo - del - lied, will i je - der neu - e  
still bim g'Wüs - se gno, will grad weg dem fro - he  
Chraft und fro - he Muet! muescht wie d'Blue-me dich ent-



Stro - phe Fründ - schaft hell dur du - re  
klin - ge Herz und Seel wänd zäm - me  
fal - te, denn gahts eu - sem Länd - li

Fründ - schaft hell



zieht. Will i je - der neu - e Stro - phe  
cho. Will grad weg dem fro - he klin - ge  
guet. Muescht wie d'Blue-me dich ent - fal - te,



Fründ schaft hell dur du - re zieht.  
 Herz und Seel wänd zäm - me cho.  
 denn gahts eu - sem Länd - li guet.

*JODEL, froh*

*rit.* *ev. so*